

गण्डकी प्रदेश सरकार

भौतिक पूर्वाधार विकास तथा यातायात व्यवस्था मन्त्रालय

पूर्वाधार विकास निर्देशनालय

पूर्वाधार विकास कार्यालय

स्याङ्जा

आ.व. २०८०/८१ को (वार्षिक प्रगति समीक्षा कार्यक्रम समेत)



प्रस्तुतिको रूपरेखा

- आ.व. २०८०/८१ को वित्तीय प्रगति
- आ.व. २०८०/८१ को क्षेत्रगत वित्तीय प्रगति
- मुख्य आयोजना, प्रदेश गौरव, रूपान्तरणकारी आयोजनाहरूको विवरण
- भौतिक प्रगति (सडक, पुल, झो.पु.र भवनसँग सम्बन्धित)
- आ.व. ०८०/८१ मा सम्पन्न भएका योजनाहरूको विवरण
- समस्याग्रस्त प्रमुख आयोजनाहरूका विवरण
- रुग्ण आयोजनाहरूका विवरण
- बेरुजु फछ्यौँटको स्थिति
- मन्त्रालय र अन्तर्गतका कार्यालयहरूमा संकलन भएका राजस्व विवरण
- मन्त्रालय/निकाय अन्तर्गतका कार्यक्रम/ आयोजनाको भौतिक प्रगतिको सारांश
- कार्यान्वयनमा देखा परेका प्रमुख समस्याहरू
- तस्विरहरू

आ.व. २०८०/८१ को वित्तीय प्रगति

रु हजारमा

क्र.सं	बजेटको किसिम	विनियोजित बजेट	खर्च	प्रगति प्रतिशत	कैफियत
१	चालु	२२,३८६.००	१४,३८८.९९	६४.२८	
२	पूँजीगत (प्रदेश)	११,९३,७००.००	९,४९,८४७.२६	७९.५७	
३	पूँजीगत (संघ)	१,८५,०९४.००	१,६१,२९९.७४	८७.१४	
	जम्मा	१४,०१,१८०.००	११,२५,५३५.९९	८०.३३	

आ.व. २०८०/८१ को क्षेत्रगत वित्तीय प्रगति

प्रदेश तर्फ

रु हजारमा

क्र.सं.	क्षेत्र	वार्षिक बजेट	वार्षिक खर्च	वित्तीय प्रगति प्रतिशत
१	स्थानिय तहको केन्द्र जोड्ने सडक स्तरोन्नती कार्यक्रम	२,१४,६०३	२,०५,४६४.३६	९५.७४
२	एक निर्वाचन क्षेत्र एक सडक कार्यक्रम	१,३६,२४९	१,३४,६३७.७१	९८.८२
३	शहरी विकास तथा भवन निर्माण सम्बन्धी	३,५००	३,२६२.९३	९३.२३
४	प्रादेशिक सडक "क" वर्ग सडक कार्यक्रम	४९,०५०	२८,८१५.४१	५८.७५
५	स्थानीय पूर्वाधार विशेष कार्यक्रम	२९,५००	२७,२६८.१७	९२.४३
६	एक निर्वाचन क्षेत्र एक कृषि सडक	३०,१७३	२८,३६१.००	९३.९९
७	आवास व्यवस्था कार्यक्रम	२,०००	११४.४५	५.७२
८	अन्य सडक निर्माण कार्यक्रम	६,०१,५०३	४,१४,६२१.५३	६८.९३
९	सडक मर्मत संभार कार्यक्रम	१७,०००	१२,४२३.४९	७३.०८
१०	सडक पुल निर्माण तथा संभार कार्यक्रम	९७,११७	८५,०७८.०२	८७.६०

आ.व. २०८०/८१ को क्षेत्रगत वित्तीय प्रगति

प्रदेश तर्फ

रु हजारमा

क्र.सं.	क्षेत्र	वार्षिक बजेट	वार्षिक खर्च	वित्तीय प्रगति प्रतिशत
११	झोलुङ्गे पुल निर्माण तथा संभार कार्यक्रम	२,८००	२,३७२.८३	८४.७४
१२	कम्पोनेन्ट नभएको	२,२०५	२,००८.६८	९१.१०
१३	संभाव्यता अध्ययन तथा डि पि आर तयारी कार्यक्रम	५,०००	२,८४४.०८	५६.८८
	जम्मा	११,९०,७००	९,४७,२७३	७९.५६

आ.व. २०८०/८१ को क्षेत्रगत वित्तीय प्रगति
संघीय शर्त अनुदान तर्फ

रु हजारमा

क्र.सं.	क्षेत्र	वार्षिक बजेट	वार्षिक खर्च	वित्तीय प्रगति प्रतिशत
१	सडक निर्माण तथा सुधार	१,४९,१७८	१,३०,१४३.६७	८७.२४
२	कम्पोनेन्ट नभएको	३५,९१६	३१,१५६.०६	८६.७५
	जम्मा	१,८५,०९४	१,६१,३००	८७.१४

कार्यालय अन्तर्गतका सम्पूरक कार्यक्रमहरूको भौतिक तथा वित्तीय प्रगति

रु हजारमा

क्रसं.	आयोजनाको नाम	सम्झौता रकम	आ.व. ०७९/८० सम्मको खर्च	आ.व. ०८०/८१ को विनियोजित बजेट	आ.व. ०८०/८१ को खर्च	हालसम्मको खर्च	हालसम्मको भौतिक प्रगति (%)	हालसम्मको वित्तीय प्रगति (%)
१	रत्ने सुन्तलबारी बिरुवा सडक	२,३१,१७२.९१	३३,०२८	१०००००	८१,०१२.७३	१,१४,०४०.७३	३५	४९.३३
२	गल्याड चापाकोट सडक	४,२४,२९४.६७		२०००००	८२,४४२.७६	८२,४४२.७६	२	१९.४३
	जम्मा		३३,०२८	३०००००	१,६३,४५५.४९	१,९६,४८३.४९	३७	६८.७६

**मन्त्रालय/निकाय अन्तर्गत बहुवर्षीय योजनाको स्थिति विवरण
(०८०/८१ बाट शुरु भएका क्रमागत)**

(रु हजारमा)

क्र.सं.	कार्यक्रम कोड नं.	सम्झौता रकम	आ.व. ०८०/८१ सम्मको खुद भुक्तानी	खुद बाकि दायित्व	आ.व. ०८१/८२ को विनियोजन	आ.व. ०८१/८२ को दायित्वका लागि थप आवश्यक रकम	आ.व. ०८२/८३ को दायित्व रकम
१	पौवै खोला पुल, पुतलीबजार न.पा.-५ (बाडखोला - दुलेगौडा सडकमा पर्ने)	१८,६६९.२१	१,६७७.००	१६,९९२.२१	६,२३०.००	१०,७६२.२१	०.००
२	पुतलीखेत सतौ दरौ शिरुवारी आरुचौर सडक स्तरोन्नति, आधिखोला	३६,३४१.६६	९,६५६.००	२६,६८५.६६	१२,०००.००	१४,६८५.६६	०.००
३	बायाँटरी सेतीवेनी सडक स्तरोन्नति गल्याङ-६	३७,४९४.५१	६,४००.००	३१,०९४.५१	८,०००.००	१२,०००.००	११,०९४.५१
४	मन्डली थान किनारे धुरकोट ठाँटी भज्याङ छापा हुदै दामाचौर सडक स्तरोन्नति, चापाकोट-२ र ३	३५,९९१.७६	६,२७१.००	२९,७२०.७६	८,०००.००	१२,०००.००	९,७२०.७६
५	जिमुवा कर्मचौर पाखी चौर मोटरवाटो निर्माण गल्याङ-११	३०,२७९.५६	६,२७२.००	२४,००७.५६	८,०००.००	१६,००७.५६	०.००
६	अर्जुनचौपारी-रापाकोट-सर्वोदय सडक स्तरोन्नति	सम्झौता चरणमा	०.००	४०,०००.००	१२,०००.००	१८,०००.००	१०,०००.००

मन्त्रालय/निकाय अन्तर्गत बहुवर्षीय योजनाको स्थिति विवरण (०८०/८१ बाट शुरु भएका क्रमागत)

(रु हजारमा)

कार्यक्रम कोड नं.	सम्झौता रकम	आ.व. ०८०/८१ सम्मको खुद भुक्तानी	खुद बाकि दायित्व	आ.व. ०८१/८२ को विनियोजन	आ.व. ०८१/८२ को दायित्वका लागि थप आवश्यक रकम	आ.व. ०८२/८३ को दायित्व रकम
पिपलटारी-बोदीभञ्ज्याङ-झोलुङगे बजार कोल्टा-धनमुढा- घुरुङ्खा हुदै मैदान जोड्ने सडक वालिङ नपा- १,१३,१४,१२	३५,४७२.४१	६,१८५.००	२९,२८७.४१	१०,०००.००	१०,०००.००	९,२८७.४१
बलमाटा चिढ्याहार हुँदै खिलुङ जाने ग्रामिण सडक स्तरोन्नती भीरकोट-७	बोलपत्र चरणमा	०.००	४०,०००.००	८,०००.००	२२,०००.००	१०,०००.००
विरुवा किचनास प्यारसिङ हरिनास ग्रामिण सडक स्तरोन्नती विरुवा र हरिनास जोड्ने सडक	बोलपत्र चरणमा	०.००	४०,०००.००	९,५९०.००	२०,४१०.००	१०,०००.००
ज्यामिरे-कोल्मा-काउले थुम्कीडाँडा सडक निर्माण तथा स्तरोन्नति	९२,७२४.४७	१६,०००.००	७६,७२४.४७	२०,०००.००	३०,०००.००	२६,७२४.४७
वालिङ- हुवास सडक निर्माण तथा स्तरोन्नति	सम्झौता चरणमा		१,००,०००.००	१५,०००.००	३०,०००.००	५५,०००.००
रातोखोला पुल निर्माण पिडिखोला, गल्याङ- ५ र ६	५४,६१४.९७	२०,०००.००	३४,६१४.९७	१०,०००.००	१५,०००.००	९,६१४.९७

मन्त्रालय/निकाय अन्तर्गत बहुवर्षीय योजनाको स्थिति विवरण
(०८०/८१ बाट शुरु भएका क्रमागत)

(रु हजारमा)

क्र.सं.	कार्यक्रम कोड नं.	सम्झौता रकम	आ.व. ०८०/८१ सम्मको खुद भुक्तानी	खुद बाकि दायित्व	आ.व. ०८१/८२ को विनियोजन	आ.व. ०८१/८२ को दायित्वका लागि थप आवश्यक रकम	आ.व. ०८२/८३ को दायित्व रकम
१३	सिन्गाले सडक पुल . पुतलीबजार ३	४५२६८.८५	१६,८००.०	२८४६८.८५	१०,०००.००	१०,०००.००	८,४६८.८५
१४	राक्सेघाट पुल, बिरुवा गा.पा.	४९२७१.०२	४,२००.००	४५०७१.०२	१२,०००.००	२३,०००.००	१०,०७१.०२
१५	सेतीखोला पुल फेदीखोला-२ स्याङ्जा	सम्झौता चरणमा		४५,०००.००	११,०००.००	२०,०००.००	१४,०००.००

मन्त्रालय/निकाय अन्तर्गत बहुवर्षीय योजनाको स्थिति विवरण
(०८०/८१ भन्दा पहिलेका क्रमागत)

(रु हजारमा)

क्र.सं.	कार्यक्रम कोड नं.	सम्झौता रकम	आ.व. ०८०/८१ सम्मको खुद भुक्तानी	खुद बाकि दायित्व	आ.व. ०८१/८२ को विनियोजन	आ.व. ०८१/८२ को दायित्वका लागि थप आवश्यक रकम	आ.व. ०८२/८३ को दायित्व रकम
१	मर्तमास लोलुङ्गा मुलपानि सडक भिरकोट-७	३८,११३.९१	३५,९२९.५६	सम्पन्न	सम्पन्न	सम्पन्न	सम्पन्न
२	देविथान लामडाँडा पोखरी कुसेचौर सडक	२९,३२८.२४	२९,०३४.९६	सम्पन्न	सम्पन्न	सम्पन्न	सम्पन्न
३	सेतीदोभान बरबोटदेखि बराए साधना वाटिका सडक	११,०५७.००	११,०५७.००	सम्पन्न	सम्पन्न	सम्पन्न	सम्पन्न
४	अलिखोला रानी पोखरी हुँदै छाड्छाड्दी जाने भिकोट	१४,०९०.८४	१,२९५.००	१२,७९५.८४	१०,०००.००	२,७९५.८४	ठेक्का तोडिएको
५	बयर घारि बानेथोक विरुवा सडक भिरकोट, विरुवा	१२,७६२.६४		१२,७६२.६४	१०,०००.००	२,७६२.६४	
७	गौरिघाट मोटरेवल पुल विरुवा-६ चिन्नेबास स्याङ्जा	५५,१७५.६७	३५,१७५.५२	२०,०००.१५	१५,०००.००	५,०००.१५	०.००
८	दामचौर हिरामरांग घुर्याल दरदी क्याक्मी चिन्ने भञ्ज्याङ	२,९६,५९३.९१	२,५४,१८६.५०	४२,४०७.४१	२०,०००.००	२२,४०७.४१	०.००
९	नौडाँडा कार्कीनेटा सडक स्तरोन्नति	१,९९,००५.८३	२,१८,४४२.२८	सम्पन्न	सम्पन्न	सम्पन्न	सम्पन्न
१०	शुक्लागण्डकी दुलेगौडा बाट ढोरबाराही मार्ग हुँदै	३,२६,५४७.१५	३,०५,७८०.६०	५३,१६९.६३	३५,०००.००	१८,१६९.६३	०.००
११	बिर्घा गहलाम बनाकसी खहरे सडक सुधार	९७,६३०.७२	७१,४१२.७२	२६,२१८.००	२०,०००.००	६,२१८.००	०.००

मन्त्रालय/निकाय अन्तर्गत बहुवर्षीय योजनाको स्थिति विवरण
(०८०/८१ भन्दा पहिलेका क्रमागत)

(रु हजारमा)

क्र.सं.	कार्यक्रम कोड नं.	सम्झौता रकम	आ.व. ०८०/८१ सम्मको खुद भुक्तानी	खुद बाकि दायित्व	आ.व. ०८१/८२ को विनियोजन	आ.व. ०८१/८२ को दायित्वका लागि थप आवश्यक रकम	आ.व. ०८२/८३ को दायित्व रकम
१२	हेलू अर्जुन चौपारी सडक अर्जुनचौपारी गा.पा.जोडने	१,१०,०९७.९२	१,०८,४१९.२०	सम्पन्न	सम्पन्न	सम्पन्न	सम्पन्न
१३	राडखोला देखि धौवादी विरुवा गाउँपालिकाको भवन देखि सदरमुकाम जोड्ने सडक	१,७९,५२८.५०	८४,३८९.६५	९५,१३८.८५	५५,०००.००	१५,०००.००	२५,१३८.८५
१४	सालिग्राम कोरिडोर लोकमार्ग (मालुङ्गा बास्तारी रानीघाट रुद्रबेनी सेतिबेनी फलेबास-कुस्मा), स्याङ्गजा	१,२७,९६८.०५	६४,७६९.४४	६३,१९८.६१	१०,०००.००	३०,०००.००	२३,१९८.६१

क्रमगत आयोजनाको प्रगति अवस्था (संख्याको आधारमा)

क्षेत्र	आ.व. २०७९/८० बाट सरी आएका बहुवर्षीय आयोजना संख्या	आ.व. २०८०/८१ मा शुरु भएका बहुवर्षीय आयोजना संख्या	आ.व. २०८०/८१ मा सम्पन्न भएका बहुवर्षीय आयोजना संख्या	जम्मा बाँकी संख्या	सम्पन्न हुन नसक्नुका कारणहरु
सडक	१५	१०	६	१९	यस आ.व. स्रोत सुनिश्चितता एवं ठेक्का प्रक्रया र सम्झौता सम्पन्न भएका
सडक पुल	१	५		६	
झोलुङ्गे पुल	२		२	०	निर्माण कार्य शुरु हुन नसेकका
भवन					
सडक (संघ)					
सडक पुल (संघ)					

भौतिक प्रगति (सडक, पुल, झो.पु. र भवनसँग सम्बन्धित)

क्षेत्र	सूचक	ईकाई	चालू आ.व.को लक्ष्य	चालु आ.व.मा सम्पन्न परिमाण	कैफियत
सडक	माटे / कच्ची सडक	कि.मि.	१०	२.५	
	ग्राभेल सडक	कि.मि.	५		
	कालोपत्रे/आर.सि.सि./पि.सि.सि. सडक	कि.मि.	४०	३९	
	चौडाइ विस्तार	कि.मि.	२५	२४	
	नाली निर्माण	कि.मि.	७०	६०	
	टेवा पर्खाल निर्माण	घ.मि.	४२०००	४१०००	
	कजवे / कल्भर्ट निर्माण	वटा	५०	५०	
	मर्मत सम्भार (बृहत् / नियमित)	कि.मि.	५	२	
झो. पुल	पुल	वटा	९	२	
सडक पुल	पुल	वटा	११		
भवन	भवन	वटा	२	२	
	रोजगार दिन	सङ्ख्या			

दोस्रो चौमासिकमा सम्पन्न भएका बहुवर्षिय योजनाहरूको विवरण

सि.नं	योजनाको नाम, ठेगाना
१	विरेन्द्रनगर देविस्थान सडक स्तरोन्नती, पुतलीबजार न.पा. १ स्याङ्जा
२	नौडाडा कार्कीनेटा सडक स्तरोन्नती, आधिखोला गा.पा. स्याङ्जा
३	हेलू अर्जनुचौपारी सडक
४	मिर्दी क्याक्मी भिमाद सडक (संघ)
५	अर्जनुचौपारी छापा सल्यान आग्रीखर्क सडक (संघ)
६	देविस्थान लामडाडा सडक
७	सेतीदोभान बरबोटदेखि बराए साधना वाटिका सडक
८	मर्तमास लोलुङ्गा मुलपानि सडक
९	ढडुवा ठुलाडिही मसर्का -ठुलीपोखरी कृषि सडक
१०	खडकेटारी- पञ्चासे (कास्टाड देखि कोठी सम्म) कृषि सडक
११	आमडाली - थापाडाँडा रसखोला हुदैँ केवरे जोड्ने कृषि सडक
१२	दिमिक फाँट देखि अर्सेदी फाँट जोड्ने कृषि सडक
१३	केवरेखोला ढाडा झोलुङ्गे पुल
१४	आडघरे झोलुङ्गे पुल

रुग्ण/समस्याग्रसत आयोजनाहरूका विवरण

क्र.सं.	योजनाको नाम	सम्झौता रकम (रु हजारमा)	निर्माण अवधि	बाकि दायित्व	समस्याको मुख्य कारण	समाधानका लागि उपाय
१	मिर्मी बिर्घा रानीघाट १५४	१,९६,६४९.९०	२०८२/०३/३१	९२,०३१.४१	म्याद सकिएर सा.ख.नि.२०६४ को १३ औं संशोधनबाट म्याद थप भएको, निर्माण व्यवसायीको ढिला सुस्ती, Alignment Change को समस्या/Excess VO को समस्या/	निर्माण व्यवसायीलाई पटक पटक फोन तथा पत्राचार गरिएको / VO गर्नु पर्ने/यो वर्ष १० लाख मात्र विनियोजन भएको ।
२	अलिखोला रानी पोखरी हुँदै छाड्छाड्दी जाने भिकोट रिडरोड	१४,०९०.०४	२०८०/०३/१५	१२,७९५.०४	निर्माण व्यवसायीले काम नगर्नु	पटक पटक मौखिक तथा पत्र मार्फत ताकेता साथै पत्रिकाम समेत सूचना प्रकाशन गरी ठेक्का तोडिएको ।
३	बयरघारी बिरुवा बानेथोक सडक	१२,७६२.६४	२०८०/०३/१५	१२,७६२.६४	निर्माण कार्य शुरु नै नगरेको	

बेरुजु फछ्यौटको स्थिति

सि.नं.	बेरुजु दफा नं.	बेरुजुको छोटकारी व्यहोरा	बेरुजु रकम जम्मा	आ.ब. २०७९/८० मा फछ्यौट सम्परीक्षण रकम	आ.ब. २०७९/८० सम्ममा फछ्यौट सम्परीक्षण रकम	बाकि रहेको बेरुजु
आ.ब. ०७६/७७ भन्दा अधिको बेरुजु नभएको						
आ.ब. २०७७/०७८ को						
		असुल गर्नुपर्ने	६४७०.५५	६२९७.३८	६२९७.३८	१७३.१७
		अनियमित भएको	२०९७.४	२०९७.३९८	२०९७.३९८	०
		प्रमाण कागजात नपुगेको	११४०८.९	१५०.०९	१५०.०९	११२५८.७८
		पेशकी बाकि			०	०
		जम्मा	१९९७६.८	८५४४.८६८	८५४४.८६८	११४३१.९५
आ.ब. २०७८/०७९ को						
		असुल गर्नुपर्ने	४८३.०९५			४८३.०९५
		अनियमित भएको				०
		प्रमाण कागजात नपुगेको	१७८८६.५			१७८८६.४९
		पेशकी बाकि				०
		जम्मा	१८३६९.६			१८३६९.५९

बेरुजु फछ्यौटको स्थिति

सि.नं.	बेरुजु दफा नं.	बेरुजुको छोटकारी व्यहोरा	बेरुजु रकम जम्मा	आ.व. २०७९/८० मा फछ्यौट सम्परीक्षण रकम	आ.व. २०७९/८० सम्ममा फछ्यौट सम्परीक्षण रकम	बाकि रहेको बेरुजु
आ.व. २०७९/०८० को						
		असुल गर्नुपर्ने	१६२९९.९			१६२९९.९२
		अनियमित भएको				०
		प्रमाण कागजात नपुगेको	२५३७३.८			२५३७३.८३
		पेशकी बाकि				०
		जम्मा	४१६६५			४१६६४.९५

नोट : आ.व. २०८०/०८१ मा प्रमाण संकलन तथा असूल गरी रु ५,६८,५६,०००।- बेरुजु फछ्यौट सहित सं.प.को लागि पेश गरिएको ।

आ.व २०८०/०८१मा संकलन भएका राजस्व विवरण

क्र.सं.	राजस्व शिर्षक	अघिल्लो महिनासम्मको राजस्व	यस महिनाको राजस्व	कुल जम्मा	कैफियत
१	यातायात क्षेत्रको आम्दानी (१४२२५)	९,२८,७२५	७२०००	१०,००,७२५	
२	ब्लु बुक नविकरण (१४२५६)	५५,२७,१०५	३२२८००	५८,४९,९०५	
३	प्रशासनिकदण्ड, जरिवाना र जफत (१४३१२)	५,४६,१०१	३६९४५	५,८३,०४६	
४	सवारी सम्बन्धि कर (३३३४१)	८,२६,८१,१४६	४२६३३८०	८,६९,४४,५२६	
५	अन्य प्रशासनिक शुल्क (१४२२९)	१६,६४,०००	२७००००	१९,३४,०००	
६	प्रशासनिक दण्ड तथा जरिवाना र बेरुजु (१५१११)	१७६५४३८	१९४३५०	१९,५९,७८८	
प्रदेश सरकारको कुल राजस्व		९,३१,१२,५१५	५१,५९,४७५	९,८२,७१,९९०	
६	आयकर (१११११)	३७८०७५०	१७५५००	३९,५६,२५०	
संघीय सरकारको कुल राजस्व		३७,८०,७५०	१७५५००	३९,५६,२५०	
कुल राजस्व		९,६८,९३,२६५	५३,३४,९७५	१०,२२,२८,२४०	

मन्त्रालय/निकाय अन्तर्गतका कार्यक्रम/ आयोजनाको भौतिक प्रगतिको सारांश

क्र. सं	कार्यक्रम/आयोजनाको प्रगति	कार्यक्रम/आयोजनाको संख्या	कुल कार्यक्रम/आयोजनाको प्रतिशत
१	९० प्रतिशत भन्दा बढी भौतिक प्रगति भएका कार्यक्रम/आयोजना	९५	५७.२३
२	८० देखि ८९ प्रतिशत सम्म भौतिक प्रगति भएका कार्यक्रम/आयोजना	२०	१२.०५
३	६० प्रतिशत देखि ७९ प्रतिशत सम्म भौतिक प्रगति भएका कार्यक्रम/आयोजना	२३	१३.८६
४	४० देखि ५९ प्रतिशत सम्म भौतिक प्रगति भएका कार्यक्रम/आयोजना	९	५.४२
५	४० प्रतिशत भन्दा कम भौतिक प्रगति भएका कार्यक्रम/आयोजना	३	१.८१
६	बजेट विनियोजन भएका र कार्यान्वयन सुरु नभएका कार्यक्रम/आयोजना	१६	९.६४
	जम्मा (कार्यक्रम/आयोजनाको संख्या र प्रगति प्रतिशतमा)	१६६	

नोट: मन्त्रालय/निकाय मातहतका सबै आयोजना/कार्यक्रम भित्रका आयोजनालाई एकमुष्ट गणना गरी प्रगति उल्लेख गर्ने। प्रगति उल्लेख गर्दा वार्षिक लक्ष्यसंग तुलना गर्ने गरी गर्ने ।

कार्यान्वयनमा देखा परेका प्रमुख समस्याहरू

क्र.सं	कार्यान्वयनमा देखा परेका प्रमुख समस्याहरू	समस्या समाधानार्थ भएका प्रयासहरू	समस्या समाधानार्थ सुझावहरू	प्रदेश स्तरीय समस्या समाधान समितिमा प्रस्तुत हुनुपर्ने समस्याहरू
१	साना योजना संख्या धेरै हुनुका साथै कतिपय योजनाको नाम ठेगाना नमिल्नु	सम्बन्धित निकायमा समन्वय तथा पत्राचार		
२	दरवन्दी अनुसारको कर्मचारी नहुनु साथै भएका करार कर्मचारीलाई पनि राख्न नमिल्नु	सुपरभाईजर नियुक्त गरी कामकाजमा लगाइएको	दरवन्दी अनुसारका कर्मचारीको नियुक्ती	
३	कतिपय सडक खण्डमा वन क्षेत्र पर्नु			
४	सवारी साधनको अभाव	गाडी भाडामा लिनु पर्ने बाध्यता रहेको	कम्तिमा थप १ चार पाङ्ग्रे सवारी साधन उपलब्ध हुनुपर्ने	
५	सडक चौडा प्रयोजनार्थ जग्गा प्राप्ती	स्थानिय निकाय तथा उपभोक्ताहरू संग छलफल		
६	नदीजन्य निर्माण सामग्रीको अभाव	अन्य प्राकृतिकरूपमा उपलब्ध स्रोतहरूको उपयोग		कालिगण्डकी नदीबाट नदीजन्य पदार्थको उत्पादन र विक्रीमा रोक भएकोले पहल
७	PTMP नहुदा कार्यान्वयनमा जटिलता			

कार्यान्वयनमा देखा परेका प्रमुख समस्याहरू

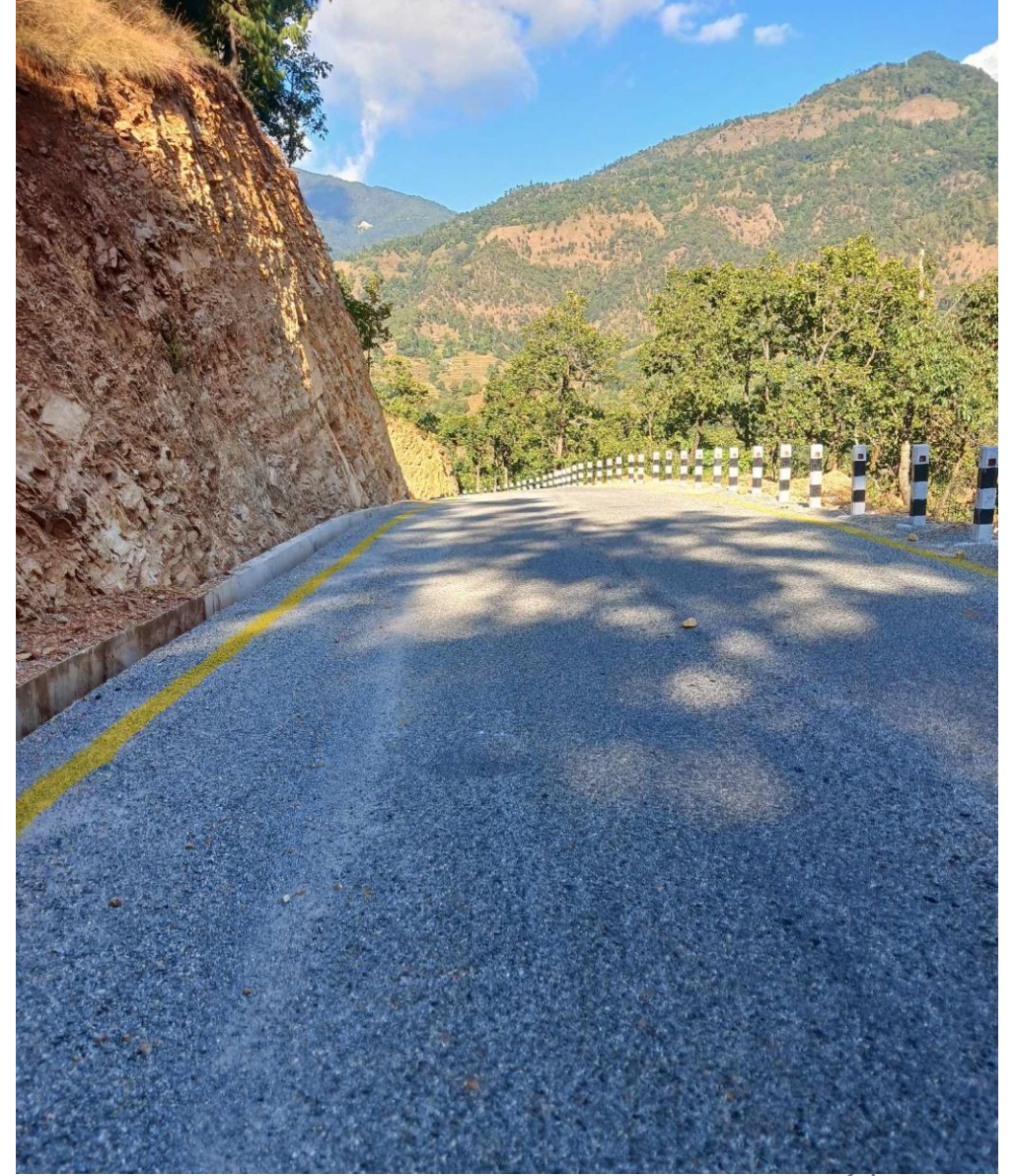
क्र.सं	कार्यान्वयनमा देखा परेका प्रमुख समस्याहरू	समस्या समाधानार्थ भएका प्रयासहरू	समस्या समाधानार्थ सुझावहरू	प्रदेश स्तरीय समस्या समाधान समितिमा प्रस्तुत हुनुपर्ने समस्याहरू
८	विभिन्न प्रकारका योजनाहरूको मर्मत शिर्षकमा एकमुषठ बजेट विनियोजना हुदा अन्तिममा टुक्रयाउदा समस्या भएको			आवश्यकता अनुसार जिल्ला बाट पटक पटक गरी छुट्याएर कार्यान्वयन गर्नु पर्ने

निर्माण कार्यका केही झलकहरू

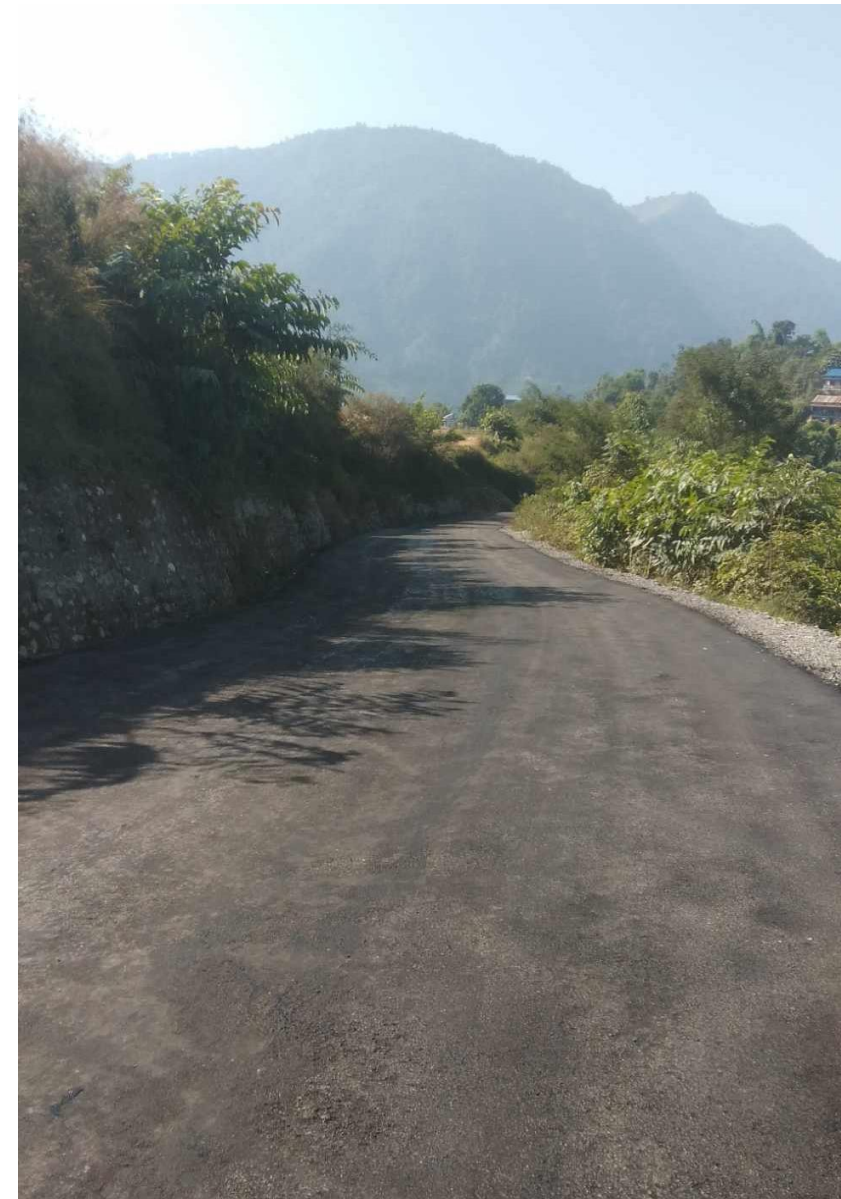
नौडाडा कार्कीनेटा सडक (सेपत हिले खोला खण्ड) सम्पन्न



नौडाडा कार्कीनेटा सडक (सेपत हिले खोला खण्ड) सम्पन्न



विर्घा गहलाम बनकासी सडक निर्माणाधिन



राडखोला बिरुवा धोवादी सडक निर्माणाधिन



राडखोला बिरुवा धोवादी सडक निर्माणाधिन



विर्घा गहलाम बनकासी सडक (निर्माणाधिन)



मर्तमास लोलुङ्ग मूलपानी सडक (निर्माणाधिन)



हेलु अर्जुनचौपारी सडक (सम्पन्न)



हेलु अर्जुनचौपारी सडक



देविथान लामडाडा सडक (सम्पन्न)



सालिग्राम कोरिडोर सडक (निर्माणाधिन)



रत्ने सुन्तलाबारी बिरुवा सडक (निर्माणाधिन)



मर्तमास मुलपानी लोलुङ्गा सडक (निर्माणाधिन)



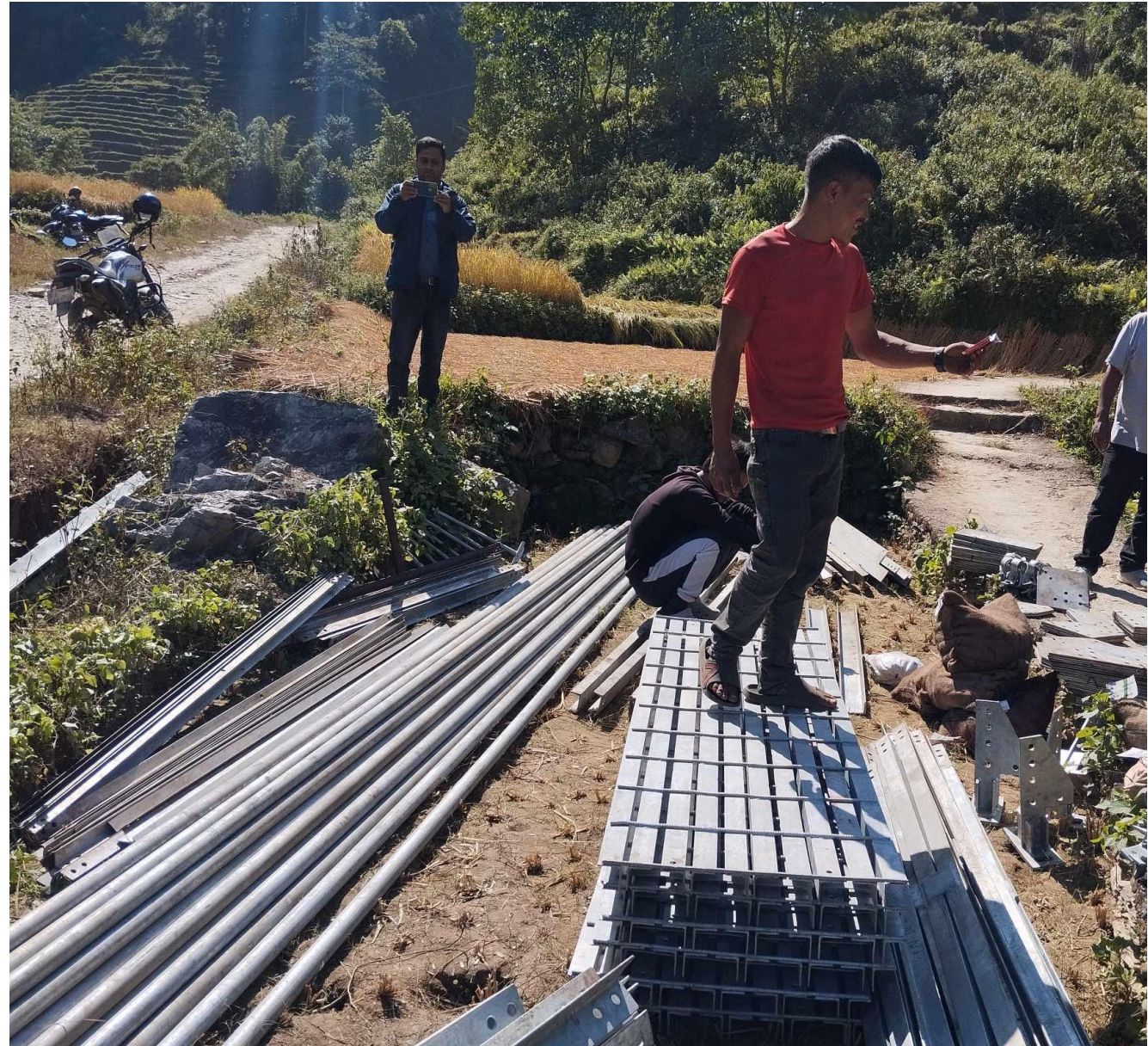


दामाचौर हिलामराङ्ग सडक (निर्माणाधिन)

दामाचौर हिलामराङ्ग सडक (निर्माणाधिन)



केवरेखोला झोलुङ्गे पुल (सम्पन्न)



दैन्यवाद